

# Kwaliteit van verkeerswaarnemingen in DVM-land

Anton Wijbenga  
Steven Boerma  
Johan Feld

*MAP Traffic Management (MAPtm)*



# Overzicht

- Informatiebehoefte voor OVM
- Eisen gesteld aan systemen
  - Technisch
  - Functioneel
- Introductie nieuwe factor
  - Waarneembaarheid
- Conclusies
- Discussiepunten



# Informatiebehoefte voor OVM

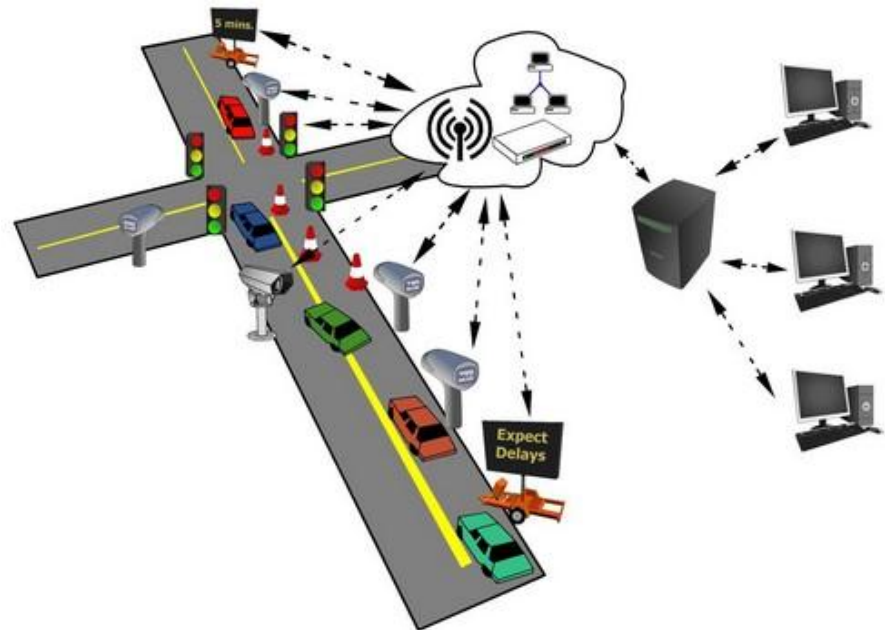
- Overzicht verkeersprestatie (viewer)
  - Homogene kwaliteit
  - Referentiegegevens
  - Camerabeelden
  - Triggers/Indicatoren
  - Overzicht wegwerkzaamheden
- 
- Hoge **Waarneembaarheid** verkeersbeeld



# Eisen gesteld aan systemen

## Optie 1, technisch specificeren:

- Soort/Type Meetapparatuur
  - Specs meetsystemen
  - Meetlocaties
  - Actualiteit en frequentie
- 
- Resultaat bekend
  - Beperkte innovatie
  - Mogelijk niet optimaal
  - Inflexibel tijdens uitvoering



# Eisen gesteld aan systemen

## Optie 2, functioneel specificeren:

- Verkeersgrootheden
  - Locatie van gegevensinwinning
  - Nauwkeurig-, betrouwbaar-, beschikbaarheid
  - Actualiteit en frequentie
- 
- Laat systeemkeuze aan markt over
  - Beschouwt diverse oplossingen
  - Afstemming op informatiebehoefte
  - Kansen voor nieuwe technieken

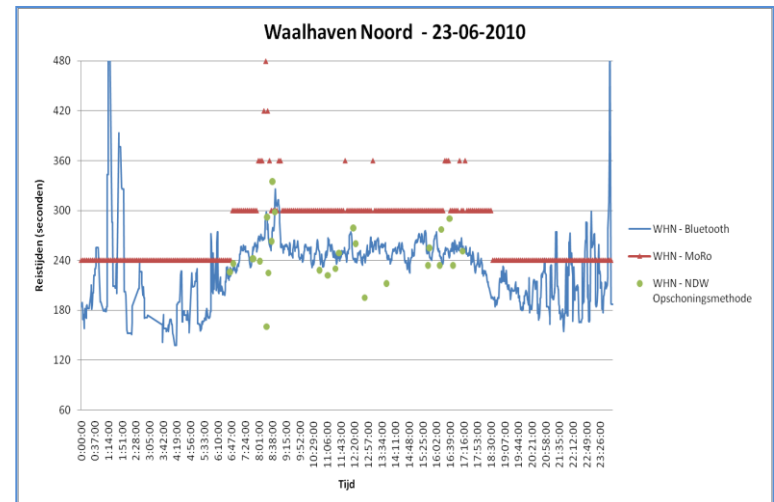


# Eisen gesteld aan systemen

Functioneel specificeren biedt meer vrijheid, maar:

- Vergelijking/Toetsbaarheid lastig
- Opletten bij formulering en opstellen eisen
- Functionele eis voor geografische aspect mist (dichtheid)

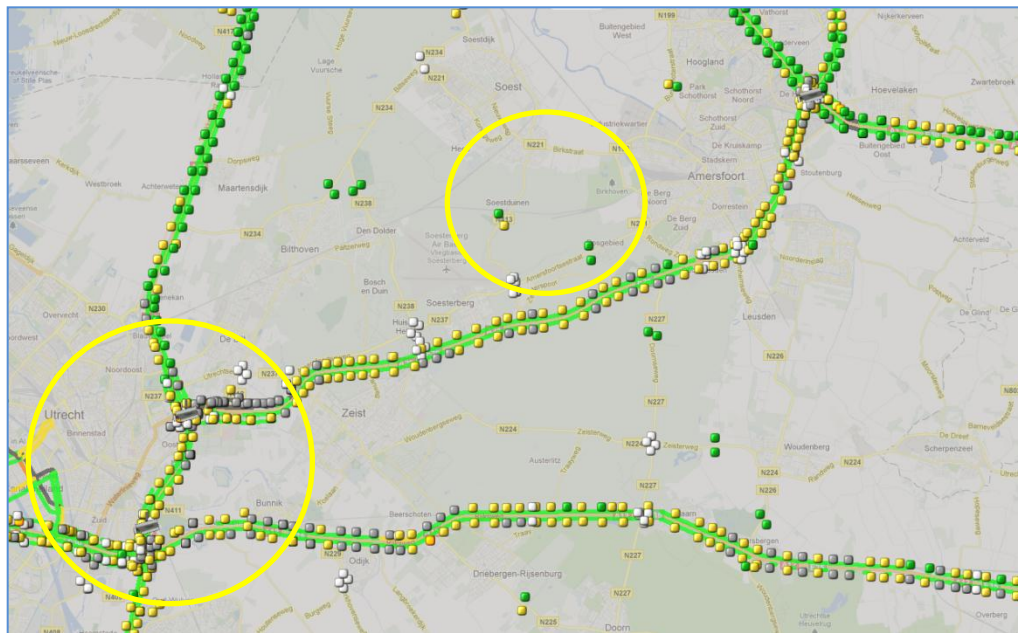
Tijd	13: 01	13: 02	13: 03	13: 04	13: 05	Totaal (5 min)
Test	5	6	5	7	4	27
Referentie	4	7	3	9	4	27
Verschil	25%	14%	67%	22%	0%	0%



# Introductie nieuwe factor

## Optie 3, Functioneel specificeren +

- **Waarneembaarheid**
- Nauwkeurigheid, betrouwbaarheid, beschikbaarheid



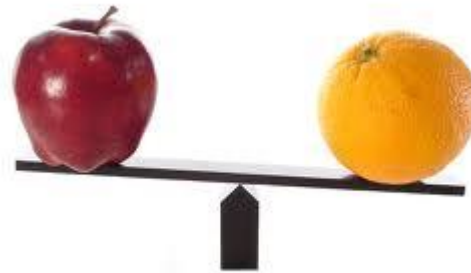
# Introductie nieuwe factor

## Optie 3, Functioneel specificeren +

- ***Waarneembaarheid***
  - Nauwkeurigheid, betrouwbaarheid, beschikbaarheid
- 
- *Een verandering 0.73 van de intensiteit op locatiegroep kruispunten dient binnen 7 minuten te zijn gedetecteerd.*

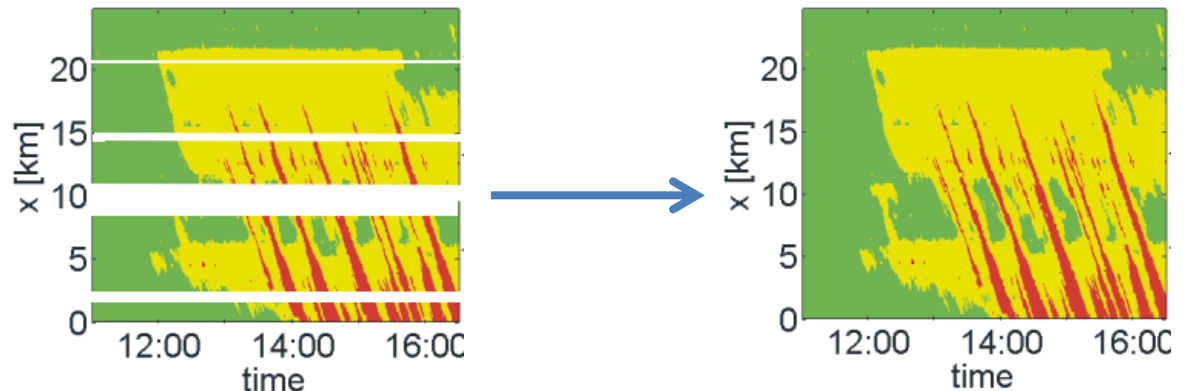
# Introductie nieuwe factor

- Locatiekeuze in directe relatie gebracht met informatiebehoefte
- Extra meetbare factor
- Opgesloten in ***Waarneembaarheid***:
  - Actualiteit en frequentie
  - Gedeeltelijk locatiekeuze
  - Verkeersgrootheden(?)



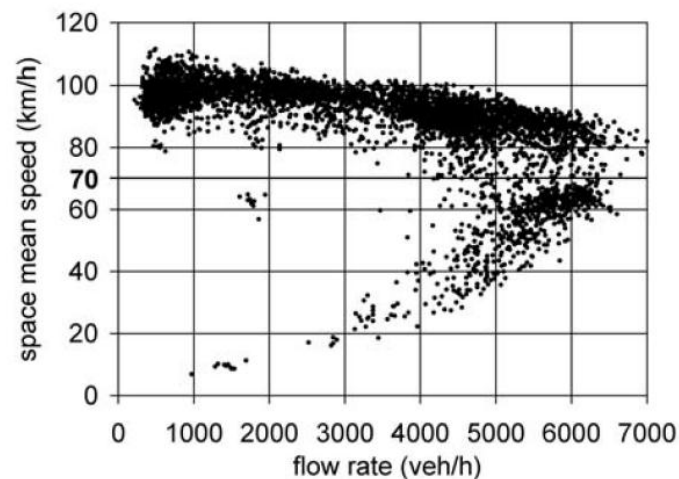
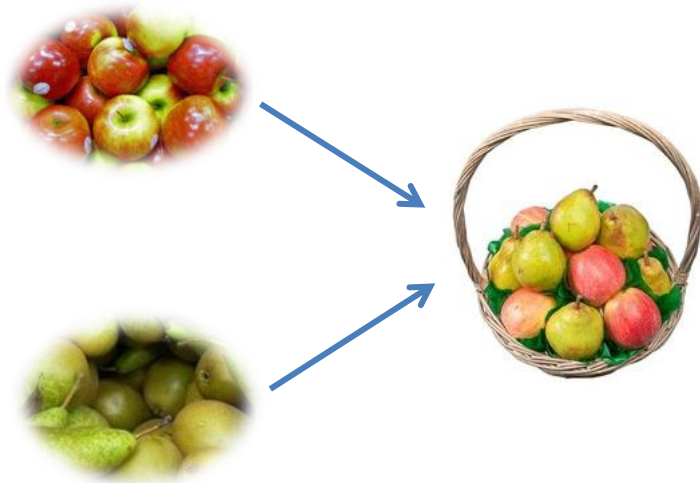
# Conclusies

- Waarneembaarheid:
  - Geografisch aspect als functionele eis
  - Tijdig opmerken veranderingen verkeersprestatie
  - Extra meetbare factor
- Een studie naar toepasbaarheid van **Waarneembaarheid** is de moeite waard!



# Discussiepunten

Grootheid-onafhankelijk maakt vergelijking appels en peren mogelijk  
(alles is dan fruit)



# Discussiepunten

Hoe zorgen we ervoor dat een eis als  
Waarneembaarheid toetsbaar is?



# Discussiepunten

Een wegbeheerder heeft met Waarneembaarheid een  
nieuwe tool in handen.

Geeft dit meer of minder controle?



of

